

COMMENT CRÉER UN FICHER D'IMPRESSION CORRECT :

MARQUE-PAGES

Les indications suivantes vous aideront à créer correctement votre fichier d'impression. Pour d'ultérieures informations, téléchargez le gabarit, activez la Vérification Fichier par un opérateur, appelez notre service assistance ou contactez-nous via chat.

1 FORMAT DU FICHER

Nos systèmes traitent uniquement les fichiers au format PDF à l'échelle 1:1 (non protégés par mot de passe).

2 LES COULEURS

Tous les fichiers doivent être envoyés en CMJN (cyan, magenta, jaune, noir) avec le profil colorimétrique Fogra 39. Les images en RVB ou avec couleurs PANTONE seront automatiquement converties avec un profil de séparation standard.

3 RÉOLUTION

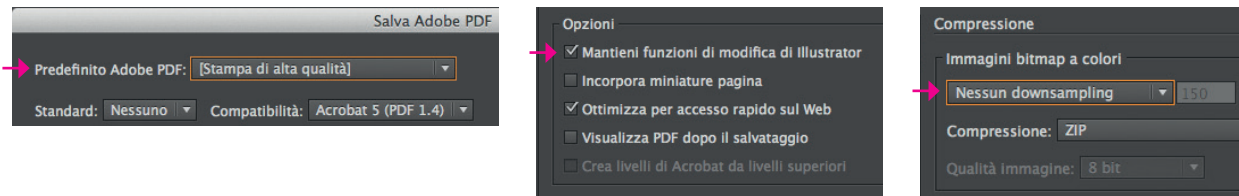
La résolution optimale des fichiers d'impression est comprise entre 250 et 300 dpi.

4 GABARIT

Pour réaliser correctement le fichier d'impression de ces produits, il faut télécharger le gabarit sur le site, insérer le visuel sur le calque Artwork, sur toute la superficie du gabarit, jusqu'à la ligne verte. Éliminez les lignes de construction et enregistrez de nouveau le fichier au format PDF. Un fichier correct sera ainsi généré. Veuillez à ne pas modifier l'échelle du dessin et à ne pas redimensionner le gabarit.

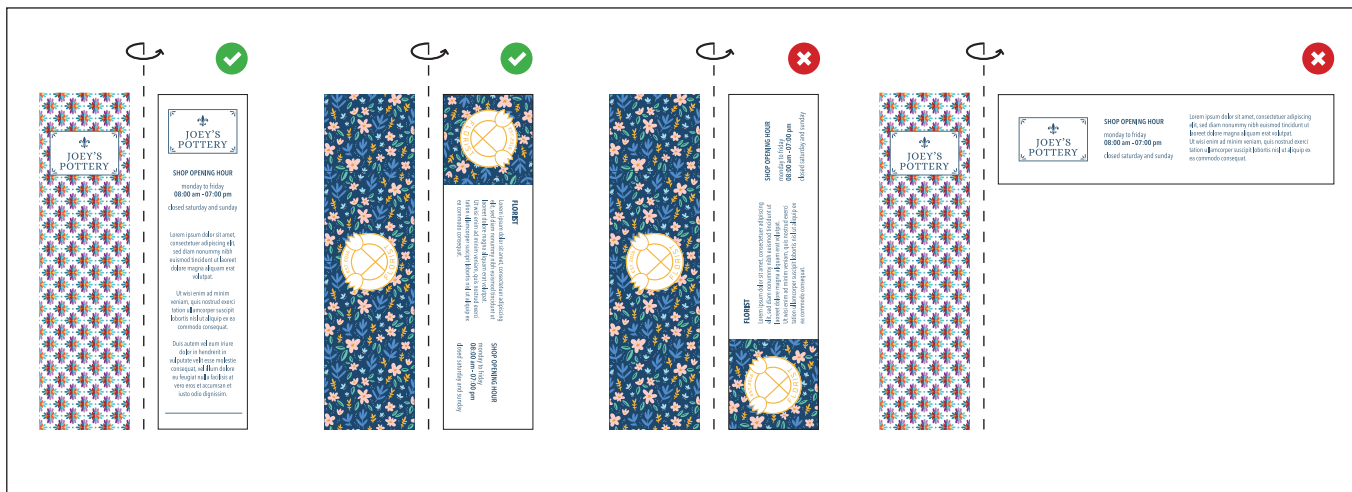
Veillez ne pas utiliser les teintes plates dans la construction des contenus graphiques (elles ne seront pas imprimées).

Enregistrez le pdf en haute qualité, sans downsampling et en prenant soin de garder les calques séparés.



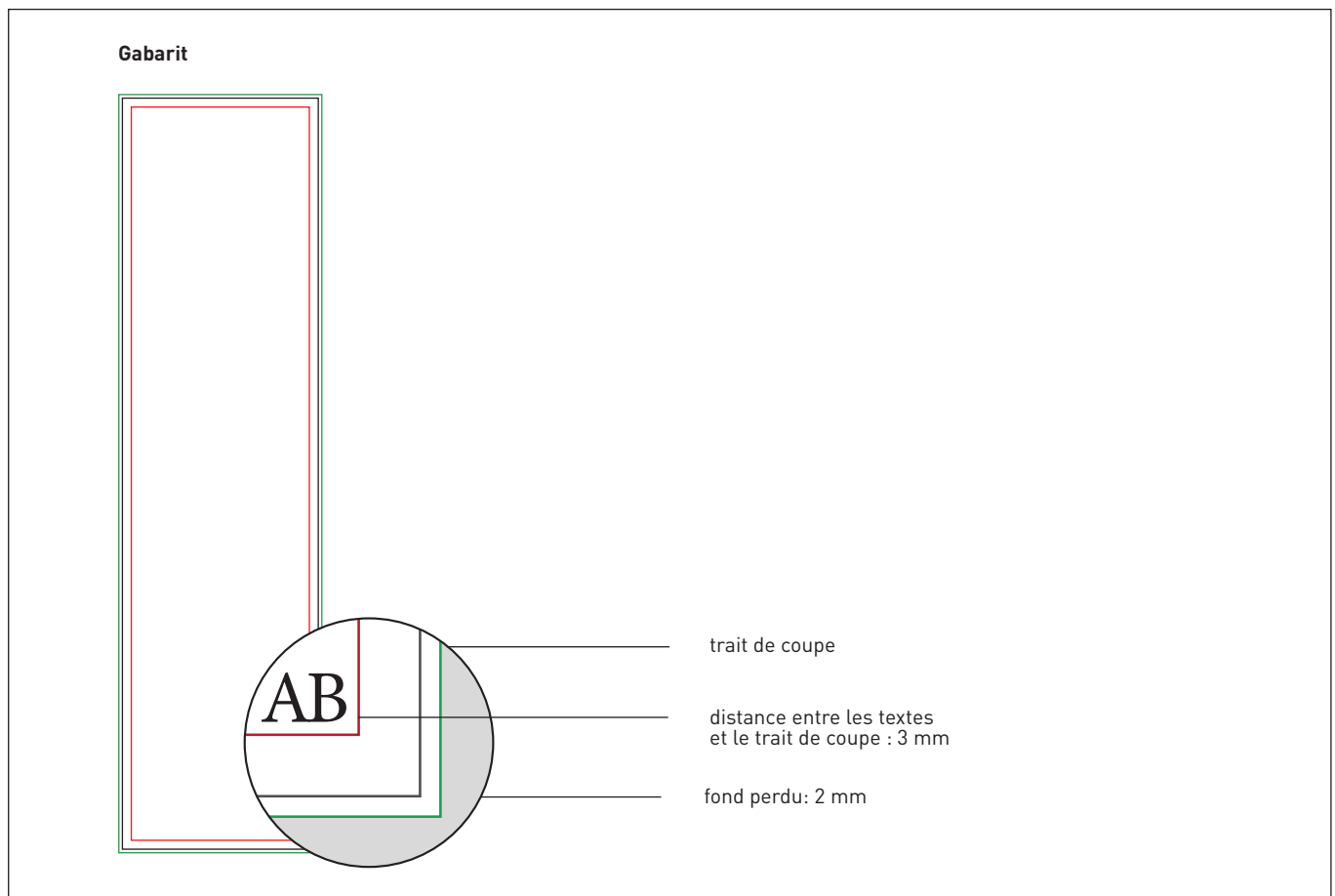
5 ORIENTATION DU FORMAT

L'orientation est uniquement verticale, dans le cas d'une impression recto-verso, la feuille est tournée autour de son axe vertical, comme par exemple, lorsque l'on tourne les pages d'un livre. Tenez-en compte lors du positionnement du texte, en considérant aussi l'orientation sélectionnée dans la commande.



6 FONDS PERDUS

Téléchargez le gabarit correspondant au produit commandé, vous y trouverez déjà le fond perdu demandé, de 2 mm par côté. La distance entre les textes et le trait de coupe doit être d'au moins 3 mm.



7 POLICE DE CARACTÈRES

Les polices devront être incorporées dans le pdf ou converties en courbes/tracés. La taille minimale du caractère est de 6 pt. Nous ne garantissons pas une parfaite reproduction en impression pour les tailles inférieures.

8 INFORMATIONS SUPPLÉMENTAIRES

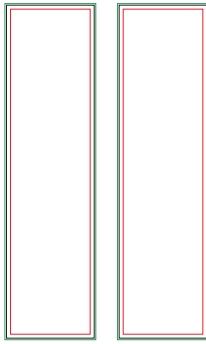
Les tracés vectoriels doivent être d'au moins **0,25 pt**. **Nous vous déconseillons de positionner des cadres et passe-partout trop près du bord** afin d'éviter toute imprécision due aux tolérances de coupe.

Lors d'impressions de couleurs opaques superposées, la couleur supérieure perce la zone intéressée.

La surimpression permet d'éviter le perçage et fait en sorte que les encres se superposent. Pour éviter des résultats chromatiques imprévus, **veuillez contrôler qu'il n'y ait pas d'objets ou textes en surimpression dans votre fichier.**



NOTA BENE - Spécification



TÉLÉCHARGEZ
LE GABARIT



INSÉREZ LE VISUEL
sur le calque Artwork



ÉLIMINEZ LES LIGNES DE
CONSTRUCTION
sauf la ligne verte



ENREGISTREZ LE PDF



RÉSULTAT IMPRIMÉ

✓ PDF

✓ 250-300 dpi

✓ CMJN

✓ FOGRA 39

 Prenez soin de ne pas modifier l'échelle du dessin et de ne pas redimensionner le gabarit.