

COMMENT CRÉER UN FICHIER D'IMPRESSION CORRECT - TISSUS NATURELS AVEC APPRÊTS

Les informations suivantes vous aideront à créer correctement un fichier d'impression.

Pour d'ultérieures informations, veuillez consulter la section FAQ de notre site, activer l'option Vérification Fichier par un opérateur ou appeler notre service assistance.

1 FORMAT DU FICHIER

Veuillez envoyer votre fichier au format **PDF à l'échelle 1:1 (non protégé par mot de passe)**.

2 ORIENTATION ET DIMENSIONS DU MOTIF

Le motif est répété avec la base alignée à la largeur du tissu et la hauteur alignée à la longueur du tissu.

La largeur du tissu varie selon le type de matériau choisi alors que la longueur du tissu varie selon le nombre de mètres commandé.

RAPPEL : les dimensions finales du tissu seront supérieures de 2-4% par rapport aux dimensions finies sélectionnées dans le devis.

Les dimensions du motif sont personnalisables : la hauteur maximale est de 500 cm (5 m) et la base varie selon le matériau choisi. Bien entendu, si le tissu commandé mesure 2m de long, le motif ne pourra pas mesurer plus de 2m.

Différents exemples de motifs

Hauteur du motif : 45 cm
Base du motif : 42,5 cm
Longueur du tissu : 220 cm
Zones non imprimables
Largeur du tissu : 170 cm

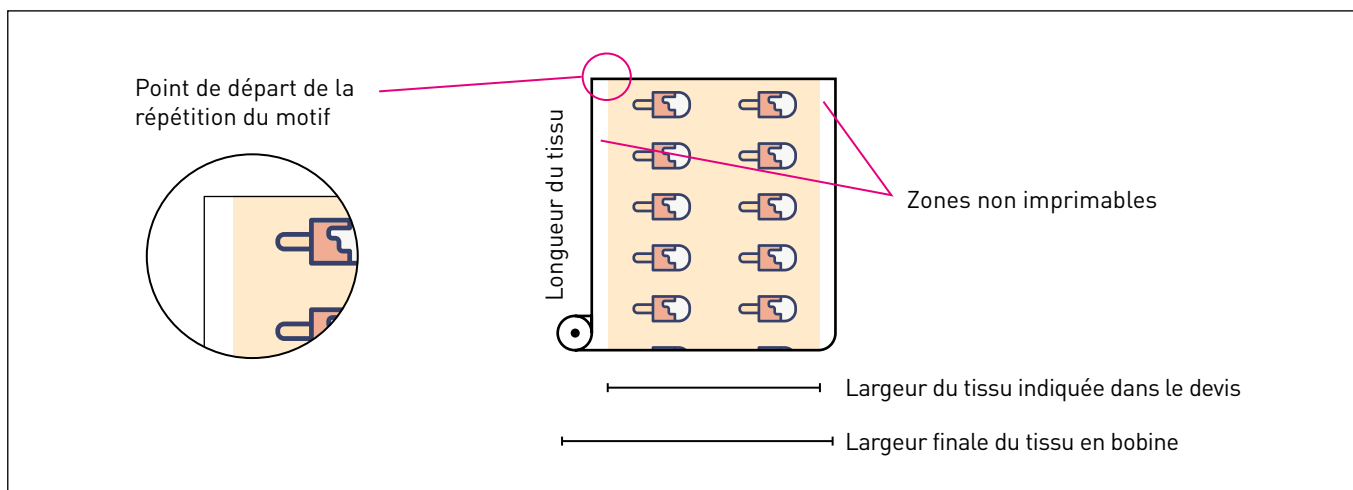
Hauteur du motif : 45 cm
Base du motif : 85 cm
Longueur du tissu : 230 cm
Largeur du tissu : 148 cm

Hauteur du motif : 2 m
Base du motif : 140 cm
Longueur du tissu : 2 m
Largeur du tissu : 140 cm

Hauteur du motif : 5 m
Base du motif : 45 cm
Longueur du tissu : 5 m
Largeur du tissu : 148 cm

Largeur du tissu : elle peut être de 127, 130, 140, 148 ou 170 cm selon le tissu choisi.
Longueur du tissu : elle varie selon le nombre de mètres commandé (minimum 1 mètre).
Zones non imprimables : les dimensions finales du tissu seront supérieures de 2-4% par rapport aux dimensions finies sélectionnées dans le devis.

La largeur du tissu indiquée dans le devis représente la dimension utile d'impression ; la largeur finale sera en fait supérieure de 2-4%. La bobine de tissu aura donc des bandes blanches à droite et à gauche du visuel.



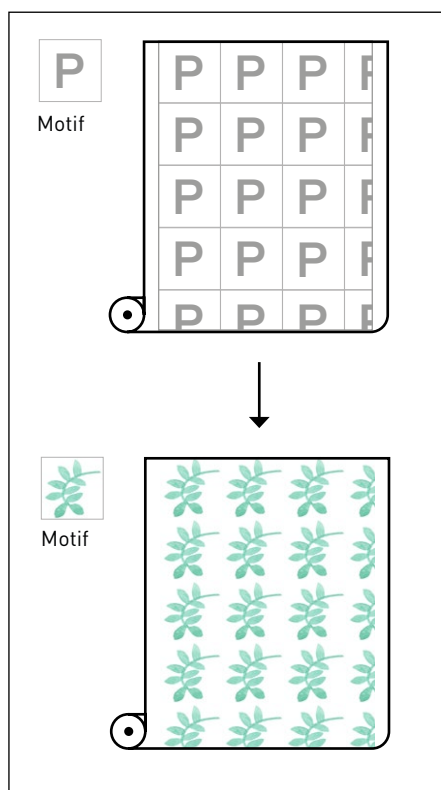
3 MODE DE RÉPÉTITION DU MOTIF

Votre motif sera répété à l'échelle 1:1 sur la superficie du tissu selon le mode sélectionné.

Les 3 modes de répétition au choix sont :

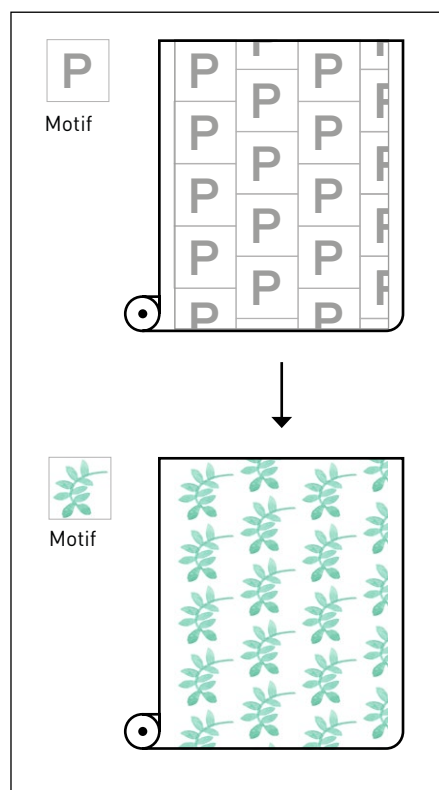
Répétition simple

Le motif sera répété en séquence jusqu'à remplir tout le tissu commandé.



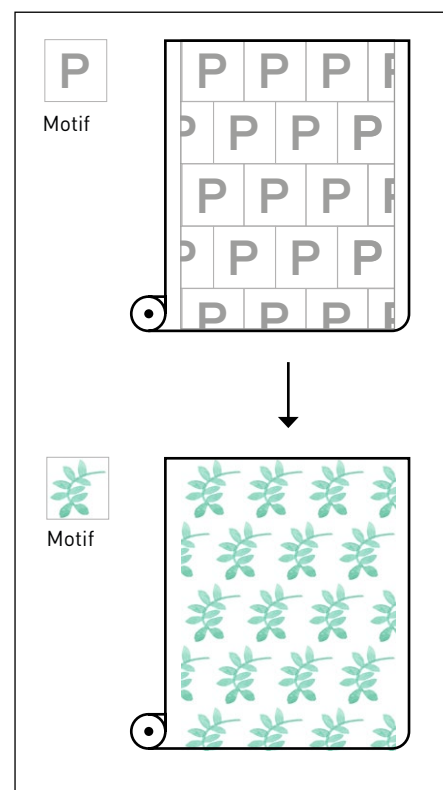
Répétition à colonnes décalées

Le motif sera répété à colonnes décalées d'un demi-pas en vertical jusqu'à remplir tout le tissu commandé.



Répétition à lignes décalées

Le motif sera répété à lignes décalées d'un demi-pas en horizontal jusqu'à remplir tout le tissu commandé.



4 LES COULEURS

Une même couleur peut apparaître de manière légèrement différente selon le support d'impression : ceci est dû à la composition physique du tissu. Par exemple, les tissus en coton et en soie de faibles grammages sont plus transparents par rapport à ceux dont le grammage est plus élevé. Par ailleurs, la soie est plus brillante que le coton.

5 GABARIT

Veillez toujours télécharger sur notre site **le gabarit** correspondant au produit commandé et utilisez-le comme base pour positionner votre visuel : les dimensions du motif que vous avez indiquées dans la commande y seront déjà correctement mises en place.

Une fois le visuel inséré, enregistrez le fichier en **PDF à haute résolution (300 dpi) avec le profil colorimétrique Fogra 39. Le fichier envoyé doit être en CMJN** (cyan, magenta, jaune, noir); les images en RVB ou avec couleurs PANTONE seront automatiquement converties avec un profil e séparation standard.

Le diagramme illustre les quatre étapes de la création d'un gabarit :

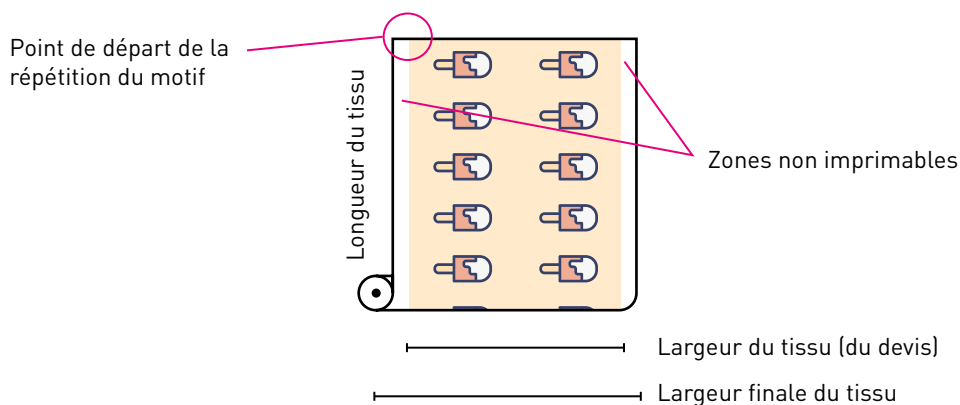
- TÉLÉCHARGEZ LE GABARIT** : Une icône de téléchargement pointe vers un rectangle blanc.
- INSÉREZ LE VISUEL** : Une icône de document pointe vers une image de fleurs roses.
- ENREGISTREZ LE PDF** : Une icône de PDF pointe vers un fichier Adobe PDF.
- RÉSULTAT IMPRIMÉ** : Une icône de coche valide pointe vers l'image finale imprimée.

En bas du diagramme, quatre indicateurs de vérification sont affichés :

- ✓ PDF
- ✓ 300 dpi
- ✓ CMJN
- ✓ FOGRA 39

NOTA BENE - tissus naturels avec apprêts

⚡ Veuillez noter que la largeur du tissu indiquée dans le devis représente la dimension utile d'impression ; la bobine aura en fait une largeur supérieure de 2-4%. Il y aura donc des zones non imprimables à droite et à gauche du visuel.



⚡ Les opérations d'apprêt peuvent entraîner un rétrécissement maximal de 5% du tissu en largeur et en longueur.



Le tissu est imprimé avec des couleurs réactives en digitale manière à pouvoir produire aussi de faibles métrages. Le tissu est ensuite soumis aux apprêts, c'est-à-dire à l'ensemble de traitements de finition du matériau dans le but d'en améliorer l'aspect, les propriétés et la tenue des couleurs.

Lors de la première phase, appelée vaporisation, la couleur est fixée en soumettant le tissu à de hautes températures et vapeurs dans des conditions de pression particulières.

On procède ensuite au lavage pour éliminer les épaississants et le colorant en trop: plusieurs lavages initiaux à l'eau froide sont effectués pour ensuite arriver au lavage à chaud à 88-90° et finir avec d'autres rinçages à l'eau froide.

Le tissu est ensuite séché, imprégné de produits adoucissants et, pour finir, passé à la rame, une chambre réchauffée où l'action conjointe de la chaleur et de la ventilation sèche rapidement le tissu lui conférant ainsi une bonne stabilité dimensionnelle.

Les opérations d'apprêt sont d'une importance fondamentale pour les tissus en coton dont les fibres ont peu d'affinité pour les substances colorantes. Les fibres animales comme la laine et la soie, en revanche, possédant une remarquable affinité pour de nombreuses substances colorantes, peuvent être teintées sans avoir recours aux mordants : cependant, l'apprêt accélère la diffusion du colorant dans la fibre et est donc normalement utilisé aussi pour ces tissus.

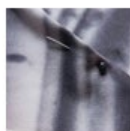
Indications pour le lavage, le séchage et le repassage



Cotone 100% -
110g/mq (Mussola
60)



Cotone 100% -
150g/mq -
(Popeline 50/50)



Cotone 100% -
324g/mq (Drill)



Cotone 100% -
360g/mq (Drill)



Cotone 100% -
500g/mq (Drill)



laver
en machine à 40°



ne pas
javelliser



repasser à basse
température
(max 110°)



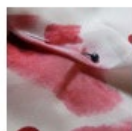
ne pas sécher
dans le
sèche-linge



laver à sec avec tous
les solvants sauf le
trichloréthylène



Cotone/Seta -
54g/mq (Habutai)



Seta 100% -
54g/mq (Habutai
8mm)



Seta 100% -
84g/mq (Twill
14mm)



laver
en machine à 30°



ne pas
javelliser



repasser à basse
température
(max 110°)



ne pas sécher
dans le
sèche-linge



laver à sec avec tous
les solvants sauf le
trichloréthylène